

Partnership

IHI
Realize your dreams

SHINOHARA
Total Solution Engineering

IHI製プレス機械 保守メンテナンスサービス

IHI としのはらプレスサービスは、IHI 製プレス機械の保守メンテナンス業務においてパートナーシップ契約をしております。このパートナーシップにより、お客様のプレス機械の機能・生産性・信頼性向上のために、さらなる付加価値をご提供いたします。

■サービスのフロー・イメージ

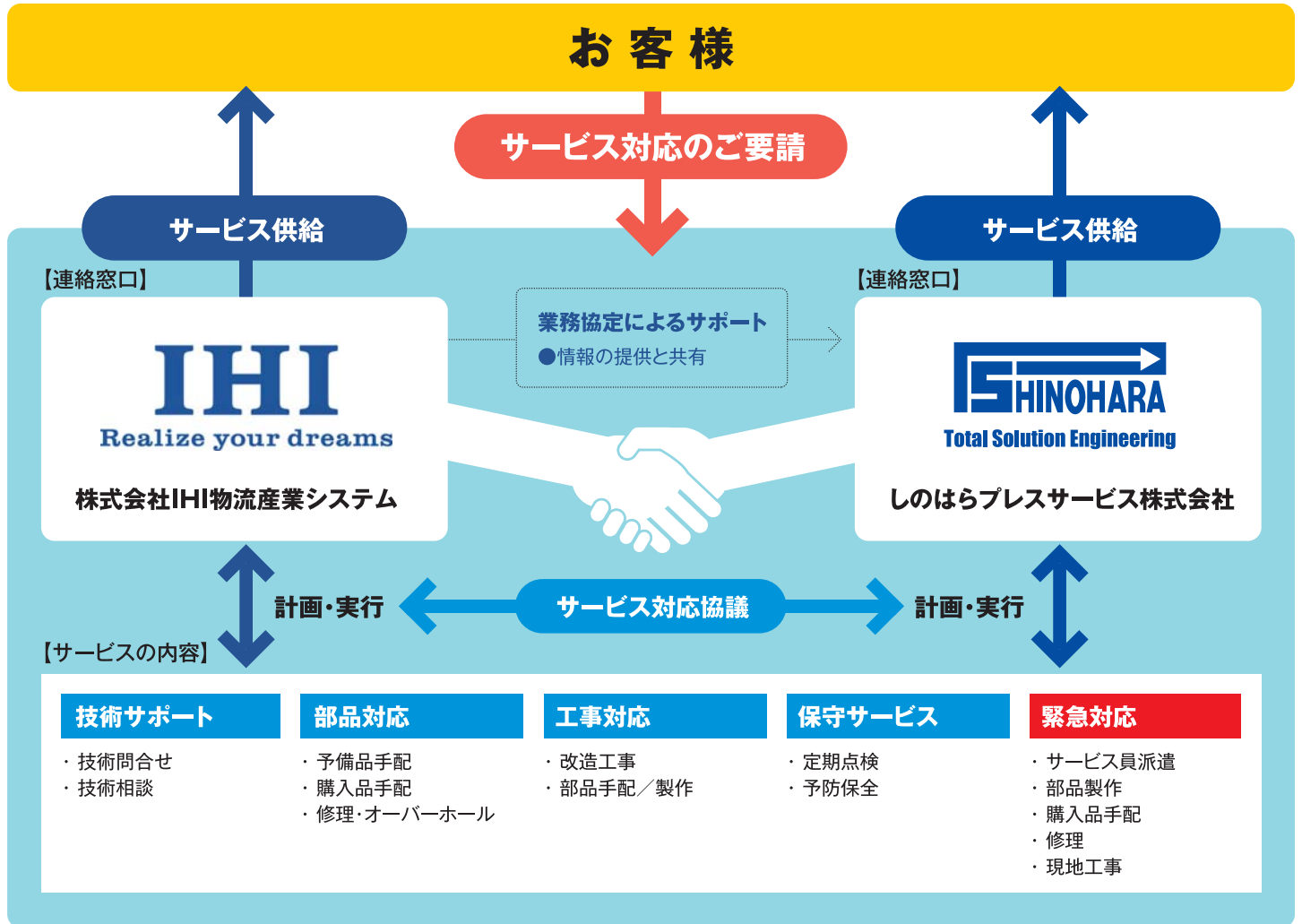


- 予防保全**
- ・精密点検
 - ・検査による結果報告
 - ・リフレッシュ・リニューアルのご提案

- リフレッシュ**
- ・リビルト
 - ・オーバーホール
 - ・移設

- リニューアル**
- ・省エネ対策
 - ・安全化対策
 - ・生産性向上

メンテナンス業務の協力体制で、さらなる付加価値を提供いたします。



プレスソリューションサプライヤー

商号 株式会社IHI物流産業システム
 創立 1984(昭和59)年7月2日
 資本金 10億円
 事業内容 (1) 物流機器、FA機器ならびに産業機械に関する販売、設計、製作、調達、建設、据付工事、改造修理ならびに機器、部品の整備およびメンテナンスサービス
 (2) 物流プラント、FAプラントならびに産業機械のコンサルティング、エンジニアリング
 本社 〒135-0061 東京都江東区豊洲3丁目1番1号(豊洲IHIビル21F)



国内14ヶ所、北米1ヶ所のサービス網を持つ
 プレス機械のソリューション型メンテナンス企業

商号 しのはらプレスサービス株式会社
 設立 昭和48年6月
 資本金 9,000万円
 事業内容 ・プレス機械法令点検代行 ・機械移設に伴うエンジニアリング
 ・保守・安全化工事 ・プレス用ロボット開発・製造・販売
 ・リビルト・レトロフィット ・オーダーメイドプレス開発・製造・販売
 ・改造業務 ・安全装置販売
 ・安全教育
 本社工場 千葉県船橋市潮見町34-2
 TEL:047-433-7761 FAX:047-433-9631

【お問い合わせ先】

●株式会社IHI物流産業システム
 TEL : 03-6204-7327

●しのはらプレスサービス株式会社
 TEL : 047-433-7761 (担当:勝沼)